

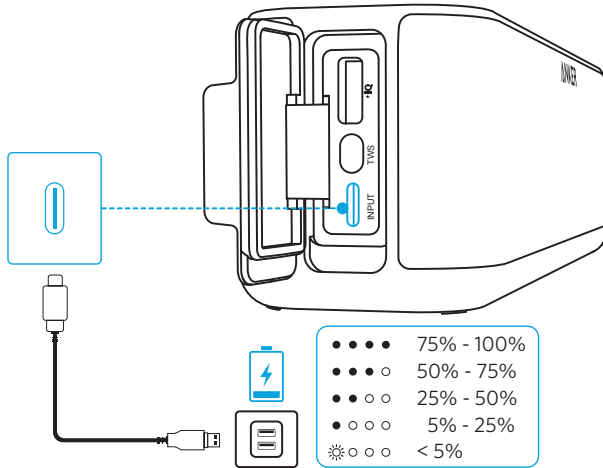
Soundcore Boost

USER MANUAL

為您的 Soundcore Boost 充電

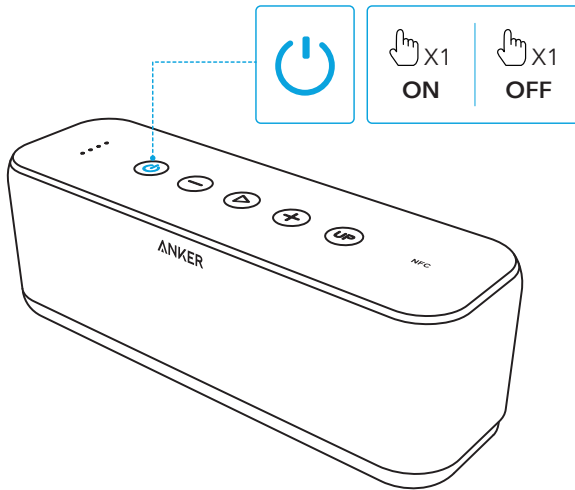


- 為維持電池續航力，請至少每 45 天充飽電一次。
- 為避免受損，請使用隨附的 USB-C 連接線。

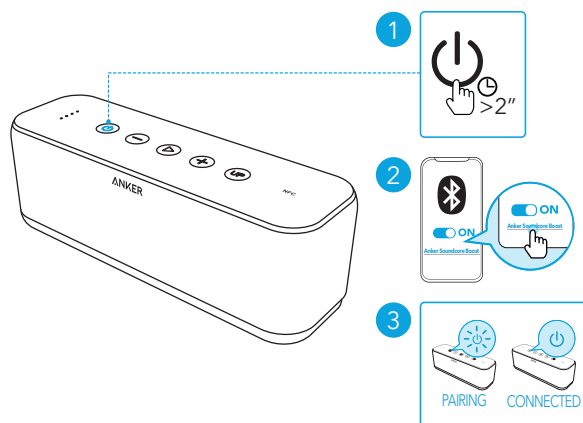



開啟 / 關閉電源

按下電源按鈕以開機或關機。



藍牙配對



 快速閃爍藍燈

Bluetooth 配對中







 持續亮起藍燈

藍牙已連線



- 按住電源按鈕超過 4 秒，以中斷連接目前連接的裝置，然後重新進入配對模式。
- 啟動時，Soundcore 揚聲器會自動連線至最近一次成功連線的裝置（若有）。
- 在藍牙中斷連線後 10 分鐘，Soundcore 揚聲器會自動關機。

按鈕控制項

		
播放 / 暫停		按下
下一首曲目		按兩下
上一首曲目		按三下
音量增加 / 降低		按下
BassUp		按下



接聽 / 結束通話



按下

保留目前通話並接聽來電



按下

在揚聲器和手機之間轉接通話



按住 2 秒

拒絕來電



按住 2 秒



啟動 Siri 或其他語音助理軟體

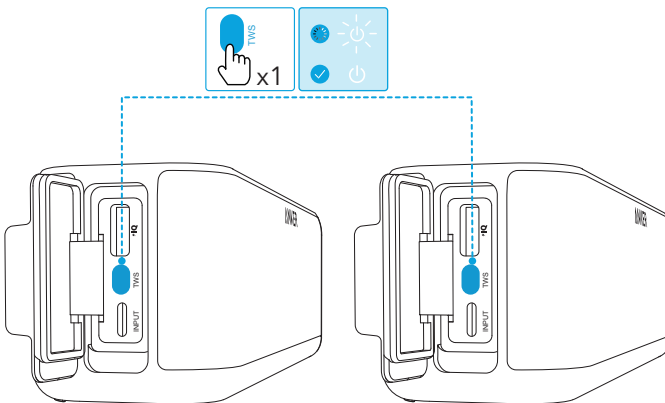


按住 2 秒

TWS (真無線立體聲) 模式

兩個相同的 Soundcore 揚聲器 (A3145) 可彼此配對，提供立體聲音效。

1. 在這兩個 Soundcore 揚聲器上，按下 TWS 按鈕以進入 TWS 配對模式。
2. 在 TWS 模式中，將任一個揚聲器連接至您的藍牙裝置。這兩個揚聲器就可透過左右聲道播放音樂。





快速閃爍白燈

TWS 配對中



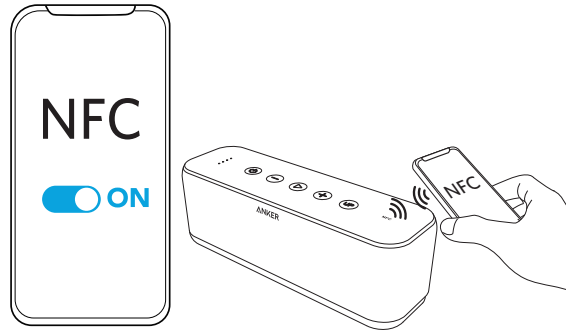
穩定亮起白燈

TWS 已連線



- 如要結束立體聲模式，請按下任一個揚聲器上的 TWS 按鈕。

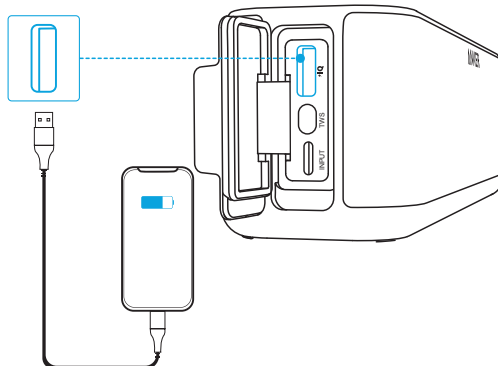
NFC 配對



- 如要中斷連線，在 Soundcore 揚聲器的 NFC 偵測範圍內再次輕點您的 NFC 裝置。

為 USB 裝置充電

此 Soundcore 揚聲器可為您的 USB 裝置及其內建電池充電。



應用程式

下載 Soundcore 應用程式，享受進階產品體驗。

- 檢查產品資訊
- 自訂 EQ 設定
- 顯示電池狀態
- 調整音量
- 設定自動關機
- 韌體更新



Soundcore



Google Play and the Google Play logo are trademarks of Google Inc.



Apple and the Apple logo are trademarks of Apple Inc.

規格

 規格可能隨時變更，恕不另行通知。

輸入 (USB Type-C)	5 V \equiv 2 A
輸出 (USB Type-A)	5 V \equiv 1 A
音訊輸出	10 W \times 2
單體大小	1.75" \times 2
頻率響應	20 Hz - 20 kHz
阻抗	4 Ω
電池容量	5200 mAh
充電時間	4-6 小時
播放時間 (視音量大小與播放內容而有所不同)	12 小時
防水等級	IPX7
藍牙版本	V5.0
藍牙範圍	20 m/66 ft