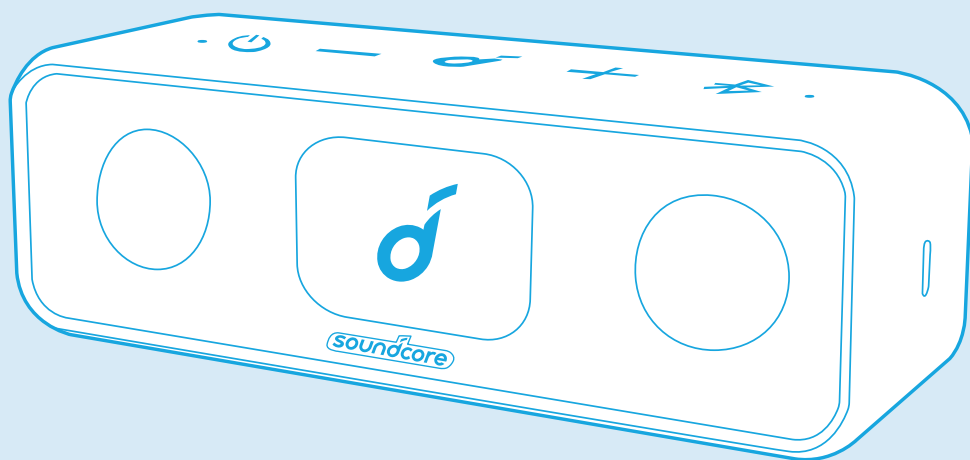


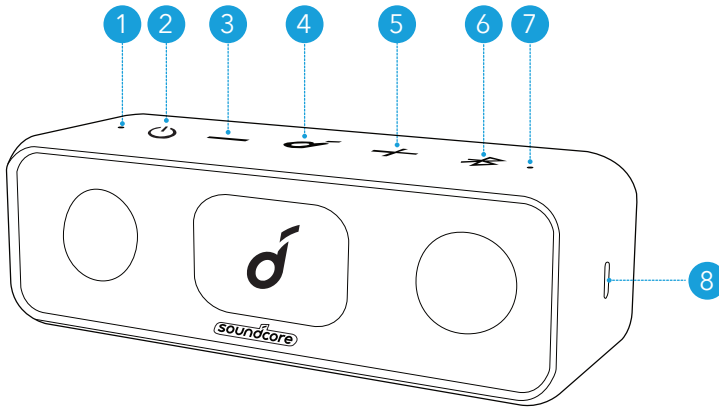
soundcore



Soundcore 3

USER MANUAL

概觀

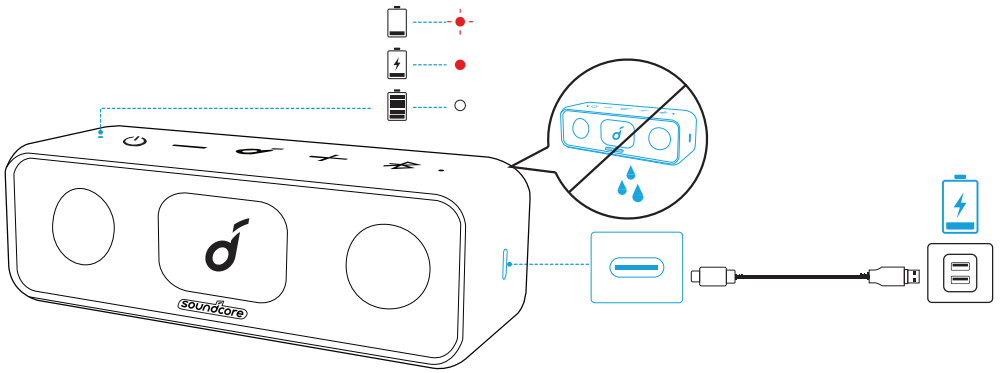


- 1 電源 LED 燈
- 2 電源按鈕
- 3 音量降低按鈕
- 4 多功能按鈕
- 5 音量增加按鈕
- 6 藍牙 /PartyCast 按鈕
- 7 藍牙 /PartyCast LED
- 8 USB-C 充電連接埠

充電

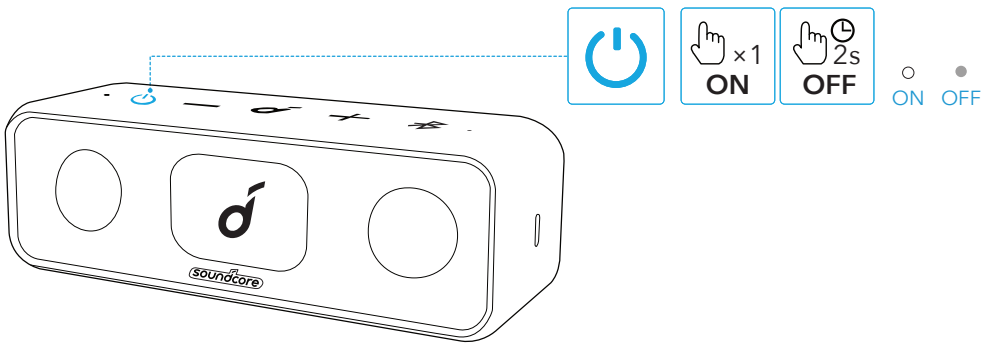


- 在充電之前，請先將 USB 連接埠完全擦乾。
- 使用隨附的 USB-C 纜線以防止任何損害。
- 初次使用前，請先將此揚聲器充飽電力，以延長內建電池的使用壽命。
- 電力完全充飽時請中斷揚聲器與充電器的連接。請勿進行長時間的充電。



	閃爍紅燈	電池電量不足
	穩定亮起紅燈	充電中
	穩定亮起白燈	已完全充飽

開啟 / 關閉電源



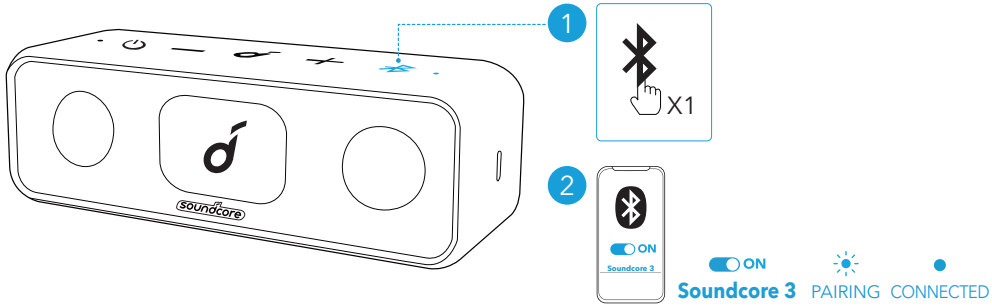
電源開啟		按下
電源關閉		按住 2 秒

在 30 分鐘未播放音訊或是按鈕無活動後，揚聲器將會自動關機。

使用您的 Soundcore 3

藍牙模式

使用此揚聲器，您可透過具備藍牙功能的裝置享受音樂。



	按下	進入藍牙配對模式
	閃爍藍燈	藍牙配對
	持續亮起藍燈	藍牙已連線



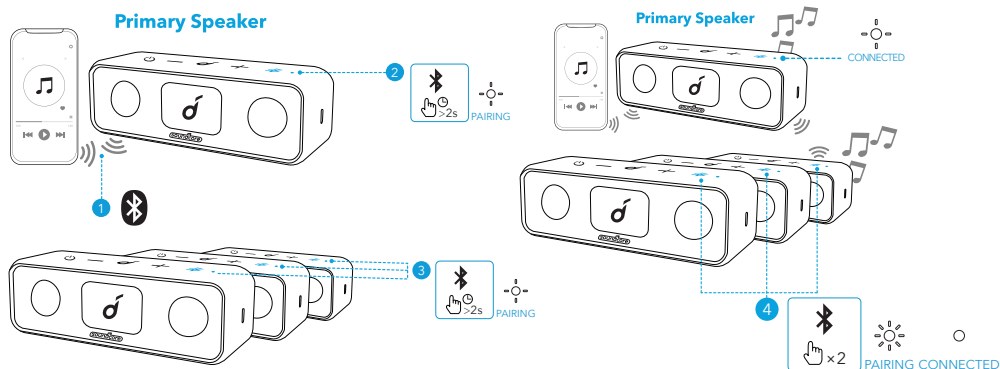
- 雙藍牙連線: 此揚聲器可透過藍牙最多與兩部行動裝置配對。若要配對不同的裝置，請按下藍牙按鈕重新進入藍牙配對模式。
- 此揚聲器一次只能播放一台行動裝置上的音樂。如要從另一部連線裝置播放，請先暫停目前使用中的裝置。
- 每次啟動 Soundcore 揚聲器的電源後，它將會自動連線至您上次連線的裝置（如果在藍牙範圍內的話）。如果沒有，請按下藍牙按鈕來進入藍牙配對模式。

PartyCast 模式

您最多可同時無線連接 100 個相同的 Soundcore 3 揚聲器。

1. 在目前連接至您裝置做為主要揚聲器的 Soundcore 3 上，按住藍牙按鈕 2 秒。
2. 在您要連接的另一個 Soundcore 3 上重複步驟 1，然後按下藍牙按鈕 2 次，在 PartyCast 配對中將它們設為次要揚聲器。
3. 次要揚聲器將會自動連線至主要揚聲器。

* 具備 PartyCast 功能的 Soundcore 揚聲器可連線至 Soundcore 3。



按住 2 秒

進入 PartyCast 配對模式



Flashing white

PartyCast 配對



Flashing white (主要揚聲器)

PartyCast 已連線



穩定亮起白燈 (次要揚聲器)

當成功進入 PartyCast 模式時：

- 按兩下藍牙按鈕並連線至您的智慧型手機，可將任何次要揚聲器切換為主要揚聲器。按兩下藍牙按鈕並搜尋可用的主要揚聲器，可將任何主要揚聲器切換為次要揚聲器。
- 如要結束 PartyCast 模式，按住任一個揚聲器上的藍牙按鈕約 2 秒。

按鈕控制項



按下

播放 / 暫停



按兩下

下一首曲目



按三下

上一首曲目



按下或按住

調整音量



按下

接聽 / 結束通話



按下

接聽第二通來電並保留目前的通話



按住 2 秒

拒接來電



按住 2 秒

在保留中的通話和進行中的通話之間切換



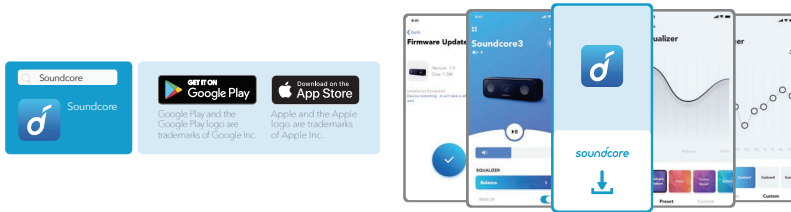
按住 2 秒

啟動 Siri 或其他語音助理軟體

Soundcore 應用程式

下載 Soundcore 應用程式，享受進階產品體驗。

- 檢查產品資訊
- 更新韌體
- 指出電池狀態
- 遠端控制音量和播放 / 暫停
- 自訂 EQ 設定
- 設定自動關機時間



規格

☰ 規格可能隨時變更，恕不另行通知

DC 電源輸入	5 V \pm 2 A
電池容量	6700 mAh
音訊輸出功率	8 W x 2
充電時間	約 4 小時
播放時間 (視音量大小與音樂內容而有所不同)	最多 24 小時
防水等級	IPX7
藍牙版本	5.0
藍牙範圍	20 m/66 ft